



TE KOOP - 6512100

Rue Verboeckhaven 20-22 1210 - Saint-josse-ten-noode

1 275 000 €



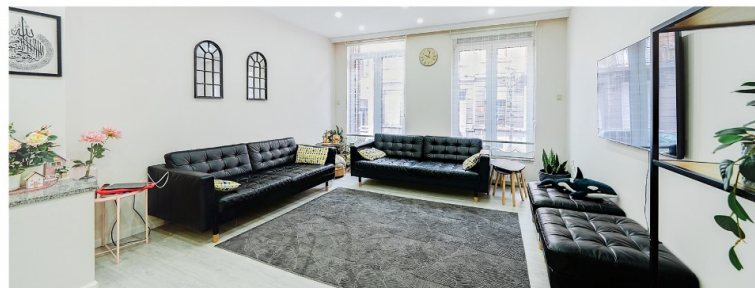
489 m²



10 slaapkamers



EPC /



+32 486 68 86 25

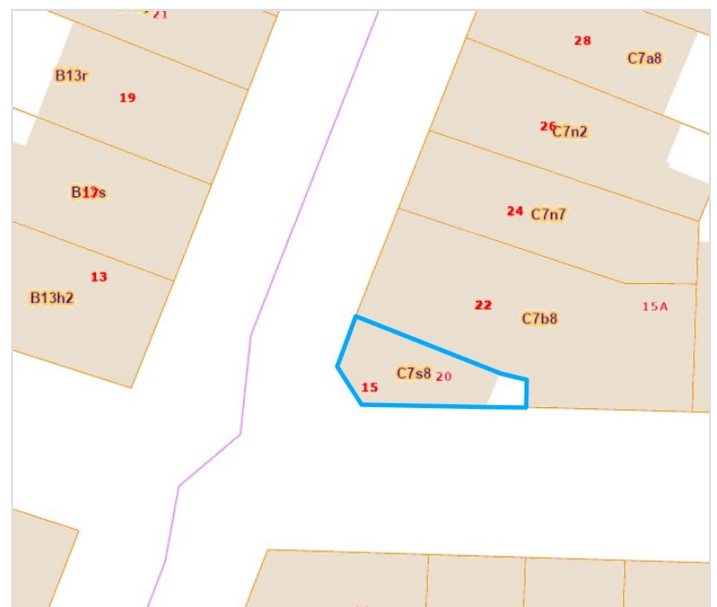
olivier.halleux@weinvest.be



Adresgegevens

Rue Verboeckhaven 20-22
1210 Saint-josse-ten-noode

* De oriëntatie van de gevel is in relatie tot de straat genomen.

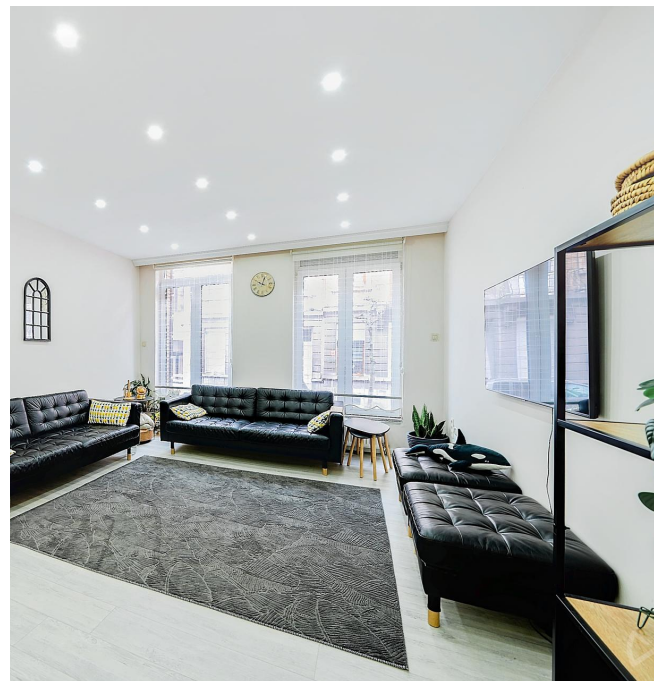


*Informatie van de website van het kadaster



SAMENSTELLING VAN DE WONING

| | |
|------------------------|--------------------------|
| Algemene staat | Op te frissen |
| Bewoonbare oppervlakte | 489 m² |
| Totale oppervlakte | 514 m² |
| Aantal gevels | 2 gevels |
| Aantal verdiepingen | 4 |
| Aantal kamers | 43 |
| Aantal slaapkamers | 10 |
| Aantal badkamers | 2 |
| Aantal douchekamers | 4 |





BINNENKANT

Benedenverdieping **152 m²**

Living, keuken, toilet, wellnessruimte, zitkamer, keuken, slaapkamer 1, douche, garage, wasplaats, hal 1, inkomhal

1ste verdieping **129 m²**

Trap, living, keuken, living, keuken, slaapkamer 1, douche, douche slaapkamer 2, badkamer, hal, zitkamer, keuken, slaapkamer 1,

2de verdieping **110 m²**

Trap, slaapkamer 2, living, keuken, living, keuken, slaapkamer 1, slaapkamer 2, badkamer, hal

3de verdieping **81 m²**

Trap, slaapkamer, douche, zitkamer, keuken, slaapkamer, douche, hal

Kelder **42 m²**

Slaapkamer 2, badkamer, trap, hal 2


Benedenverdieping - Living - 15.42 m²

Lengte : 3.85 m - Breedte : 4.60 m

| | |
|---------------|---|
| Venster | |
| | Raamprofiel type draaiend materiaal hout |
| | Beglazing enkel |
| Vloer | Vinyl |
| Plafondhoogte | 3.28 m |

| | |
|-----------------------|---------------------------------|
| Verlichting | Lichtpunt op het plafond |
| Bijkomende verwarming | Radiatoren |
| Parlofoon | Ja |
| Stopcontacten | 3 |


Benedenverdieping - Zitkamer - 16.48 m²

 Lengte : **4.13 m** - Breedte : **3.99 m**

| | | | |
|---------------|--|---------------------|-------------------------|
| Open op | Keuken | Verlichting | Ingebouwde spots |
| Venster | PVC raamprofiel met dubbele beglazing type draai-kiep | Stopcontacten | 7 |
| Vloer | Zwevend | Telefoonaansluiting | Ja |
| Plafondhoogte | 2.60 m | Netwerkaansluiting | Ja |


Benedenverdieping - Keuken - 21.32 m²

 Lengte : **5.16 m** - Breedte : **4.13 m**

| | |
|---------------|---------------------------|
| Plafondhoogte | 2.60 m |
| Stopcontacten | 9 |
| Open op | Living |
| Gootsteen | Enkelvoudig |
| Kookplaat | Type gas |
| Dampkap | Type muurdampkap |
| | Afvoer naar buiten |
| Afwasmachine | Type klassiek |
| | Merk Miele |

| | |
|-----------------------|------------------------------|
| Oven | Type multifunctioneel |
| | Merk Siemens |
| Centraal kookeiland | Ja |
| Vloer | Parketvloer zwevend |
| Verlichting | Ingebouwde spots |
| Bijkomende verwarming | Radiatoren |


Benedenverdieping - Slaapkamer 1 - 30.20 m²

 Lengte : **6.80 m** - Breedte : **4.43 m**

| | |
|---------------|--|
| Venster | PVC raamprofiel met dubbele beglazing type draai-kiep |
| Vloer | Parketvloer zwevend |
| Plafondhoogte | 2.40 m |

| | |
|-----------------------|---------------------------------|
| Verlichting | Lichtpunt op het plafond |
| Bijkomende verwarming | Radiatoren |
| Stopcontacten | 6 |


Benedenverdieping - Douche - 2.99 m²

 Lengte : **1.96 m** - Breedte : **1.77 m**

| | | | |
|----------|--------------------------|------------------------|------------------------------|
| Douche | Inloofdouche | Vloer | Tegels |
| Wc | Hangtoilet | Plafondhoogte | 2.08 m |
| Wastafel | Enkelvoudig | Verlichting | Lichtpunt aan de wand |
| Muur | Volledig betegeld | Luchtafvoerinstallatie | Ja |


Kelder - Slaapkamer 2 - 29.48 m²

 Lengte : **7.49 m** - Breedte : **3.94 m**

| | |
|---------------|--|
| Venster | PVC raamprofiel met dubbele beglazing type draai-kiep |
| Vloer | Parketvloer zwevend |
| Plafondhoogte | 2.48 m |

| | |
|-----------------------|---------------------------------|
| Verlichting | Lichtpunt op het plafond |
| Bijkomende verwarming | Radiatoren |
| Stopcontacten | 3 |


Kelder - Badkamer - 3.87 m²

 Lengte : **2.44 m** - Breedte : **1.58 m**

| | | | |
|------------------------|--------------------|----------------|---------------------------------|
| Plafondhoogte | 2.36 m | Handdoekdroger | Ja |
| Stopcontacten | 1 | Muur | Volledig betegeld |
| Luchtafvoerinstallatie | Ja | Verlichting | Lichtpunt op het plafond |
| Badkuip | 1 | Vloer | Tegels |
| Wc | Klassiek | Meubels | Ja |
| Wastafel | Enkelvoudig | | |


2de verdieping - Living - 18.05 m²

 Lengte : **4.25 m** - Breedte : **4.24 m**

| | |
|---------------|---|
| Venster | Houten raamprofiel met dubbele beglazing type draaiend |
| Vloer | Parketvloer zwevend |
| Plafondhoogte | 2.75 m |

| | |
|-----------------------|---------------------------------|
| Verlichting | Lichtpunt op het plafond |
| Bijkomende verwarming | Radiatoren |
| Stopcontacten | 4 |


2de verdieping - Keuken - 8.36 m²

 Lengte : **4.26 m** - Breedte : **1.96 m**

| | |
|---------------|------------------------|
| Plafondhoogte | 2.72 m |
| Stopcontacten | 4 |
| Gootsteen | |
| | Enkelvoudig |
| | Met afdruiplaat |
| | Materiaal inox |
| Kookplaat | Type gas |

| | |
|-----------------------|---|
| Dampkap | Type onderbouwde dampkap |
| | Afvoer recyclage |
| Venster | Houten raamprofiel met dubbele beglazing type draaiend |
| Vloer | Tegels |
| Verlichting | Lichtpunt op het plafond |
| Bijkomende verwarming | Radiatoren |

**2de verdieping - Slaapkamer 1 - 6.21 m²**Lengte : **2.84 m** - Breedte : **2.18 m**

| | |
|---------------|---------------------------------|
| Vloer | Parketvloer zwevend |
| Plafondhoogte | 2.75 m |
| Verlichting | Lichtpunt op het plafond |
| Stopcontacten | 1 |


2de verdieping - Slaapkamer 2 - 12.30 m²

 Lengte : **4.14 m** - Breedte : **2.96 m**

| | |
|---------------|---|
| Venster | Houten raamprofiel met dubbele beglazing type draaiend |
| Vloer | Parketvloer zwevend |
| Plafondhoogte | 2.75 m |

| | |
|-----------------------|---------------------------------|
| Verlichting | Lichtpunt op het plafond |
| Bijkomende verwarming | Radiatoren |
| Stopcontacten | 2 |


2de verdieping - Badkamer - 4.25 m²

 Lengte : **2.40 m** - Breedte : **1.77 m**

| | | | |
|----------------|--------------------|--------------------------|--|
| Plafondhoogte | 2.16 m | Afvoer voor afwasmachine | Ja |
| Stopcontacten | 1 | Muur | Volledig betegeld |
| Badkuip | 1 | Venster | PVC raamprofiel met dubbele beglazing type draai-kiep |
| Wc | Klassiek | Verlichting | Lichtpunt aan de wand |
| Wastafel | Enkelvoudig | Vloer | Tegels |
| Handdoekdroger | Ja | | |


3de verdieping - Zitkamer - 22.36 m²

 Lengte : **5.32 m** - Breedte : **4.20 m**

| | | | |
|---------------|--|----------------------------|---------------------------------|
| Venster | Houten raamprofiel met dubbele beglazing type dakraam | Verlichting | Lichtpunt op het plafond |
| Vloer | Parketvloer zwevend | Bijkomende verwarming | Radiatoren |
| Plafondhoogte | 2.54 m | Stopcontacten | 3 |
| Plafonds | Hellend plafond | Aansluiting kabeltelevisie | Ja |


3de verdieping - Keuken - 10.37 m²

 Lengte : **4.31 m** - Breedte : **2.45 m**

| | | | |
|---------------|---------------------------------|--------------------------|--|
| Plafondhoogte | 2.56 m | Afvoer voor afwasmachine | Ja |
| Stopcontacten | 5 | Venster | Houten raamprofiel met dubbele beglazing type dakraam |
| Gootsteen | Enkelvoudig | Vloer | Tegels |
| | Met afdruiplaat | Verlichting | Lichtpunt op het plafond |
| | Materiaal inox | Bijkomende verwarming | Radiatoren |
| Kookplaat | Type gas | | |
| Dampkap | Type onderbouwde dampkap | | |
| | Afvoer naar buiten | | |


3de verdieping - Slaapkamer - 15.85 m²

 Lengte : **4.32 m** - Breedte : **3.66 m**

| | |
|---------------|--|
| Venster | Houten raamprofiel met dubbele beglazing type dakraam |
| Vloer | Parketvloer zwevend |
| Plafondhoogte | 2.54 m |

| | |
|-----------------------|------------------------|
| Plafonds | Hellend plafond |
| Bijkomende verwarming | Radiatoren |
| Stopcontacten | 2 |


3de verdieping - Douche - 2.72 m²

 Lengte : **2.67 m** - Breedte : **1.02 m**

| | | | |
|----------|--------------------------|----------------|------------------------------|
| Douche | Ja | Vloer | Tegels |
| Wc | Klassiek | Plafondhoogte | 2.53 m |
| Wastafel | Enkelvoudig | Verlichting | Lichtpunt aan de wand |
| Muur | Volledig betegeld | Handdoekdroger | Ja |

Benedenverdieping - Keuken - 7.88 m²Lengte : **3.31 m** - Breedte : **2.56 m**

| | |
|-----------------------|---|
| Plafondhoogte | 3.28 m |
| Stopcontacten | 3 |
| Gootsteen | |
| | Enkelvoudig |
| | Met afdruiplaat |
| | Materiaal inox |
| Kookplaat | Type gas |
| Venster | |
| | Raamprofiel type draaiend materiaal hout |
| | Beglazing enkel |
| Vloer | Parketvloer zwevend |
| Verlichting | Lichtpunt op het plafond |
| Bijkomende verwarming | Radiatoren |

Benedenverdieping - Toilet - 0.78 m²Lengte : **1.29 m** - Breedte : **0.64 m**

| | |
|---------------|-----------------|
| Wc | Klassiek |
| Vloer | Tegels |
| Plafondhoogte | 2.25 m |

Benedenverdieping - Wellnessruimte - 2.78 m²Lengte : **1.86 m** - Breedte : **1.69 m**

| | |
|---------------|------------------------------|
| Wastafel | Enkelvoudig |
| Vloer | Tegels |
| Plafondhoogte | 3.35 m |
| Verlichting | Lichtpunt aan de wand |
| Stopcontacten | 1 |

1ste verdieping - Living - 17.51 m²Lengte : **4.25 m** - Breedte : **4.11 m****1ste verdieping - Keuken - 7.99 m²**Lengte : **3.20 m** - Breedte : **2.65 m**

| | |
|-----------------------|--|
| Plafondhoogte | 3.30 m |
| Stopcontacten | 4 |
| Gootsteen | |
| | Enkelvoudig |
| | Met afdruiplaat |
| | Materiaal inox |
| Muur | Op halve hoogte betegeld |
| Venster | PVC raamprofiel met dubbele beglazing type draai-kiep |
| Vloer | Tegels |
| Verlichting | Lichtpunt op het plafond |
| Bijkomende verwarming | Radiatoren |

2de verdieping - Living - 15.30 m²Lengte : **4.57 m** - Breedte : **3.83 m****2de verdieping - Keuken - 7.94 m²**Lengte : **3.26 m** - Breedte : **2.60 m****3de verdieping - Slaapkamer - 14.72 m²**Lengte : **4.71 m** - Breedte : **3.61 m****3de verdieping - Douche - 7.99 m²**Lengte : **3.22 m** - Breedte : **2.64 m**

Benedenverdieping - Garage - 25.64 m²Lengte : **6.06 m** - Breedte : **5.20 m**

| | |
|---------------|--|
| Aantal wagens | 1 |
| Deur | |
| | Type sectionaal elektrische opening |
| | Materiaal pvc |
| Vloer | Parketvloer zwevend |
| Plafondhoogte | 2.06 m |
| Verlichting | Lichtpunt op het plafond |
| Stopcontacten | 3 |

Benedenverdieping - Wasplaats - 3.15 m²Lengte : **1.78 m** - Breedte : **1.77 m**

| | |
|---------------|--|
| Muur | Volledig betegeld |
| Venster | PVC raamprofiel met dubbele beglazing type draai-kiep |
| Vloer | Parketvloer zwevend |
| Plafondhoogte | 2.10 m |
| Verlichting | Lichtpunt op het plafond |
| Stopcontacten | 2 |

Benedenverdieping - Hal 1 - 7.12 m²Lengte : **5.32 m** - Breedte : **3.53 m**

| | |
|---------------|---------------------------------|
| Plafondhoogte | 2.11 m |
| Stopcontacten | 1 |
| Verlichting | Lichtpunt op het plafond |
| Trap | |
| | Materialen hout |
| | Type 1/4 draaiend |
| Vloer | Parketvloer zwevend |

Kelder - Trap - 1.87 m²Lengte : **2.14 m** - Breedte : **0.87 m****Kelder - Hal 2 - 6.86 m²**Lengte : **3.99 m** - Breedte : **1.71 m**

| | |
|---------------|---------------------------------|
| Plafondhoogte | 2.50 m |
| Stopcontacten | 2 |
| Verlichting | Lichtpunt op het plafond |
| Vloer | Parketvloer zwevend |

1ste verdieping - Living - 17.51 m²Lengte : **4.25 m** - Breedte : **4.11 m**

| | |
|-----------------------|--|
| Toegang | Balkon |
| Venster | PVC raamprofiel met dubbele beglazing type draaiend vensterdeur |
| Vloer | Parketvloer zwevend |
| Plafondhoogte | 3.08 m |
| Verlichting | Lichtpunt op het plafond |
| Bijkomende verwarming | Radiatoren |
| Stopcontacten | 4 |
| Telefoonaansluiting | Ja |
| Netwerkaansluiting | Ja |

1ste verdieping - Keuken - 8.09 m²Lengte : **4.15 m** - Breedte : **1.94 m**

| | |
|-----------------------|--|
| Plafondhoogte | 2.98 m |
| Stopcontacten | 2 |
| Gootsteen | Enkelvoudig |
| | Met afdruiplaat |
| | Materiaal inox |
| Kookplaat | Type gas |
| Venster | PVC raamprofiel met dubbele beglazing type draai-kiep |
| Vloer | Tegels |
| Verlichting | Lichtpunt op het plafond |
| Bijkomende verwarming | Radiatoren |

1ste verdieping - Slaapkamer 1 - 13.81 m²Lengte : **4.24 m** - Breedte : **3.25 m**

1ste verdieping - Slaapkamer 2 - 8.62 m²Lengte : **3.06 m** - Breedte : **2.81 m**

| | |
|---------------|---------------------------------|
| Vloer | Parketvloer zwevend |
| Plafondhoogte | 3.02 m |
| Verlichting | Lichtpunt op het plafond |
| Stopcontacten | 3 |

1ste verdieping - Badkamer - 4.07 m²Lengte : **2.33 m** - Breedte : **1.74 m**

| | |
|----------------|---------------------------------|
| Plafondhoogte | 2.18 m |
| Stopcontacten | 1 |
| Badkuip | 1 |
| Wc | Klassiek |
| Wastafel | Enkelvoudig |
| Handdoekdroger | Ja |
| Muur | Volledig betegeld |
| Verlichting | Lichtpunt op het plafond |
| Vloer | Tegels |

1ste verdieping - Hal - 3.69 m²Lengte : **3.07 m** - Breedte : **1.20 m**

| | |
|---------------|---------------------------------|
| Plafondhoogte | 3.08 m |
| Stopcontacten | 1 |
| Verlichting | Lichtpunt op het plafond |
| Deur | |
| | Type opendraaiend |
| | Materiaal hout |
| Vloer | Parketvloer zwevend |
| Parlofoon | Ja |

2de verdieping - Hal - 2.70 m²Lengte : **2.26 m** - Breedte : **1.19 m**

| | |
|---------------|---------------------------------|
| Plafondhoogte | 2.75 m |
| Stopcontacten | 1 |
| Verlichting | Lichtpunt op het plafond |
| Deur | |
| | Type opendraaiend |
| | Materiaal hout |
| Vloer | Parketvloer zwevend |
| Parlofoon | Ja |

3de verdieping - Hal - 1.83 m²Lengte : **2.26 m** - Breedte : **0.80 m**

| | |
|---------------|------------------------------|
| Plafondhoogte | 2.57 m |
| Verlichting | Lichtpunt aan de wand |
| Deur | |
| | Type opendraaiend |
| | Materiaal hout |
| Vloer | Tegels |

1ste verdieping - Zitkamer - 15.40 m²Lengte : **4.59 m** - Breedte : **3.82 m**

| | |
|-----------------------|--|
| Venster | PVC raamprofiel met dubbele beglazing type draai-kiep |
| Vloer | Parketvloer zwevend |
| Plafondhoogte | 2.57 m |
| Verlichting | Lichtpunt op het plafond |
| Bijkomende verwarming | Radiatoren |
| Stopcontacten | 3 |
| Trap | |
| | Materialen hout |
| | Type recht |

1ste verdieping - Keuken - 12.62 m²Lengte : **4.94 m** - Breedte : **2.96 m**

| | |
|--------------------------|--|
| Plafondhoogte | 2.50 m |
| Stopcontacten | 4 |
| Gootsteen | |
| | Enkelvoudig |
| | Met afdruiplaat |
| Afvoer voor afwasmachine | Ja |
| Venster | PVC raamprofiel met dubbele beglazing type draaiend |
| Vloer | Parketvloer zwevend |
| Verlichting | Lichtpunt op het plafond |
| Bijkomende verwarming | Radiatoren |

1ste verdieping - Slaapkamer 1 - 8.36 m²Lengte : **4.26 m** - Breedte : **1.96 m**

| | |
|-----------------------|--|
| Venster | PVC raamprofiel met dubbele beglazing type draai-kiep |
| Vloer | Parketvloer zwevend |
| Plafondhoogte | 2.60 m |
| Verlichting | Lichtpunt op het plafond |
| Bijkomende verwarming | Radiatoren |
| Stopcontacten | 3 |

1ste verdieping - Douche - 3.37 m²Lengte : **3.17 m** - Breedte : **1.23 m**

| | |
|----------------|--|
| Douche | Tegel + deur |
| Wc | Klassiek |
| Wastafel | Enkelvoudig |
| Muur | Volledig betegeld |
| Venster | PVC raamprofiel met dubbele beglazing type draai-kiep |
| Vloer | Tegels |
| Plafondhoogte | 2.46 m |
| Verlichting | Lichtpunt aan de wand |
| Stopcontacten | 1 |
| Handdoekdroger | Ja |

1ste verdieping - Douche - 3.37 m²Lengte : **3.17 m** - Breedte : **1.23 m**

| | |
|----------------|--|
| Douche | Ja |
| Wc | Klassiek |
| Wastafel | Enkelvoudig |
| Muur | Volledig betegeld |
| Venster | PVC raamprofiel met dubbele beglazing type draai-kiep |
| Vloer | Tegels |
| Plafondhoogte | 2.45 m |
| Verlichting | Lichtpunt aan de wand |
| Stopcontacten | 1 |
| Handdoekdroger | Ja |

2de verdieping - Slaapkamer 2 - 27.20 m²Lengte : **6.98 m** - Breedte : **3.89 m**

| | |
|-----------------------|--|
| Venster | Houten raamprofiel met dubbele beglazing type dakraam |
| Vloer | Parketvloer zwevend |
| Plafondhoogte | 2.70 m |
| Verlichting | Lichtpunt op het plafond |
| Bijkomende verwarming | Radiatoren |
| Stopcontacten | 2 |
| Trap | |
| | Materialen hout |
| | Type recht |

Benedenverdieping - Inkomhal - 19.18 m²Lengte : **9.59 m** - Breedte : **1.99 m**

Deur

Type opendraaiend**Materiaal hout**

Vloer

Tegels

Plafondhoogte

3.05 m

Trap

Materialen hout**Type met overloop recht****1ste verdieping - Trap - 5.08 m²**Lengte : **2.80 m** - Breedte : **2.16 m****2de verdieping - Trap - 5.18 m²**Lengte : **2.79 m** - Breedte : **2.21 m****3de verdieping - Trap - 5.22 m²**Lengte : **2.79 m** - Breedte : **2.22 m**

overzicht

Lengte

Breedte

OPPERVLAKTE

App 1**Benedenverdieping**

| | | | |
|----------------|---------------|---------------|----------------------------|
| Living | 3.85 m | 4.60 m | 15.42 m² |
| Keuken | 3.31 m | 2.56 m | 7.88 m² |
| Toilet | 1.29 m | 0.64 m | 0.78 m² |
| Wellnessruimte | 1.86 m | 1.69 m | 2.78 m² |

App 2**1ste verdieping**

| | | | |
|--------|---------------|---------------|----------------------------|
| Living | 4.25 m | 4.11 m | 17.51 m² |
| Keuken | 3.20 m | 2.65 m | 7.99 m² |

App 3**2de verdieping**

| | | | |
|--------|---------------|---------------|----------------------------|
| Living | 4.57 m | 3.83 m | 15.30 m² |
| Keuken | 3.26 m | 2.60 m | 7.94 m² |

3de verdieping

| | | | |
|------------|---------------|---------------|----------------------------|
| Slaapkamer | 4.71 m | 3.61 m | 14.72 m² |
| Douche | 3.22 m | 2.64 m | 7.99 m² |

App 4

Benedenverdieping

| | | | |
|--------------|--------|--------|----------------------|
| Zitkamer | 4.13 m | 3.99 m | 16.48 m ² |
| Keuken | 5.16 m | 4.13 m | 21.32 m ² |
| Slaapkamer 1 | 6.80 m | 4.43 m | 30.20 m ² |
| Douche | 1.96 m | 1.77 m | 2.99 m ² |
| Garage | 6.06 m | 5.20 m | 25.64 m ² |
| Wasplaats | 1.78 m | 1.77 m | 3.15 m ² |
| Hal 1 | 5.32 m | 3.53 m | 7.12 m ² |

Kelder

| | | | |
|--------------|--------|--------|----------------------|
| Slaapkamer 2 | 7.49 m | 3.94 m | 29.48 m ² |
| Badkamer | 2.44 m | 1.58 m | 3.87 m ² |
| Trap | 2.14 m | 0.87 m | 1.87 m ² |
| Hal 2 | 3.99 m | 1.71 m | 6.86 m ² |

App 5

1ste verdieping

| | | | |
|--------------|--------|--------|----------------------|
| Living | 4.25 m | 4.11 m | 17.51 m ² |
| Keuken | 4.15 m | 1.94 m | 8.09 m ² |
| Slaapkamer 1 | 4.24 m | 3.25 m | 13.81 m ² |
| Slaapkamer 2 | 3.06 m | 2.81 m | 8.62 m ² |
| Badkamer | 2.33 m | 1.74 m | 4.07 m ² |
| Hal | 3.07 m | 1.20 m | 3.69 m ² |

App 6

2de verdieping

| | | | |
|--------------|--------|--------|----------------------|
| Living | 4.25 m | 4.24 m | 18.05 m ² |
| Keuken | 4.26 m | 1.96 m | 8.36 m ² |
| Slaapkamer 1 | 2.84 m | 2.18 m | 6.21 m ² |
| Slaapkamer 2 | 4.14 m | 2.96 m | 12.30 m ² |
| Badkamer | 2.40 m | 1.77 m | 4.25 m ² |
| Hal | 2.26 m | 1.19 m | 2.70 m ² |

App 7

3de verdieping

| | | | |
|------------|--------|--------|----------------------|
| Zitkamer | 5.32 m | 4.20 m | 22.36 m ² |
| Keuken | 4.31 m | 2.45 m | 10.37 m ² |
| Slaapkamer | 4.32 m | 3.66 m | 15.85 m ² |
| Douche | 2.67 m | 1.02 m | 2.72 m ² |
| Hal | 2.26 m | 0.80 m | 1.83 m ² |

App 8

1ste verdieping

| | | | |
|--------------|--------|--------|----------------------|
| Zitkamer | 4.59 m | 3.82 m | 15.40 m ² |
| Keuken | 4.94 m | 2.96 m | 12.62 m ² |
| Slaapkamer 1 | 4.26 m | 1.96 m | 8.36 m ² |
| Douche | 3.17 m | 1.23 m | 3.37 m ² |
| Douche | 3.17 m | 1.23 m | 3.37 m ² |

2de verdieping

| | | | |
|--------------|--------|--------|----------------------|
| Slaapkamer 2 | 6.98 m | 3.89 m | 27.20 m ² |
|--------------|--------|--------|----------------------|

Commun**Benedenverdieping**

| | | | |
|----------|--------|--------|----------------------|
| Inkomhal | 9.59 m | 1.99 m | 19.18 m ² |
|----------|--------|--------|----------------------|

1ste verdieping

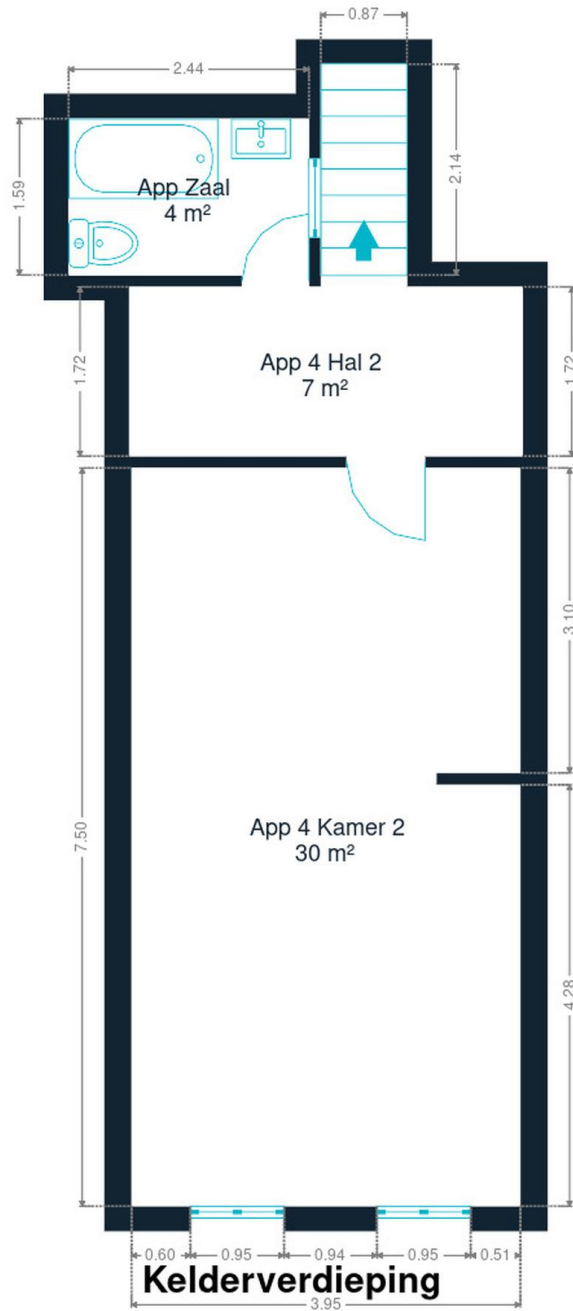
| | | | |
|------|--------|--------|---------------------|
| Trap | 2.80 m | 2.16 m | 5.08 m ² |
|------|--------|--------|---------------------|

2de verdieping

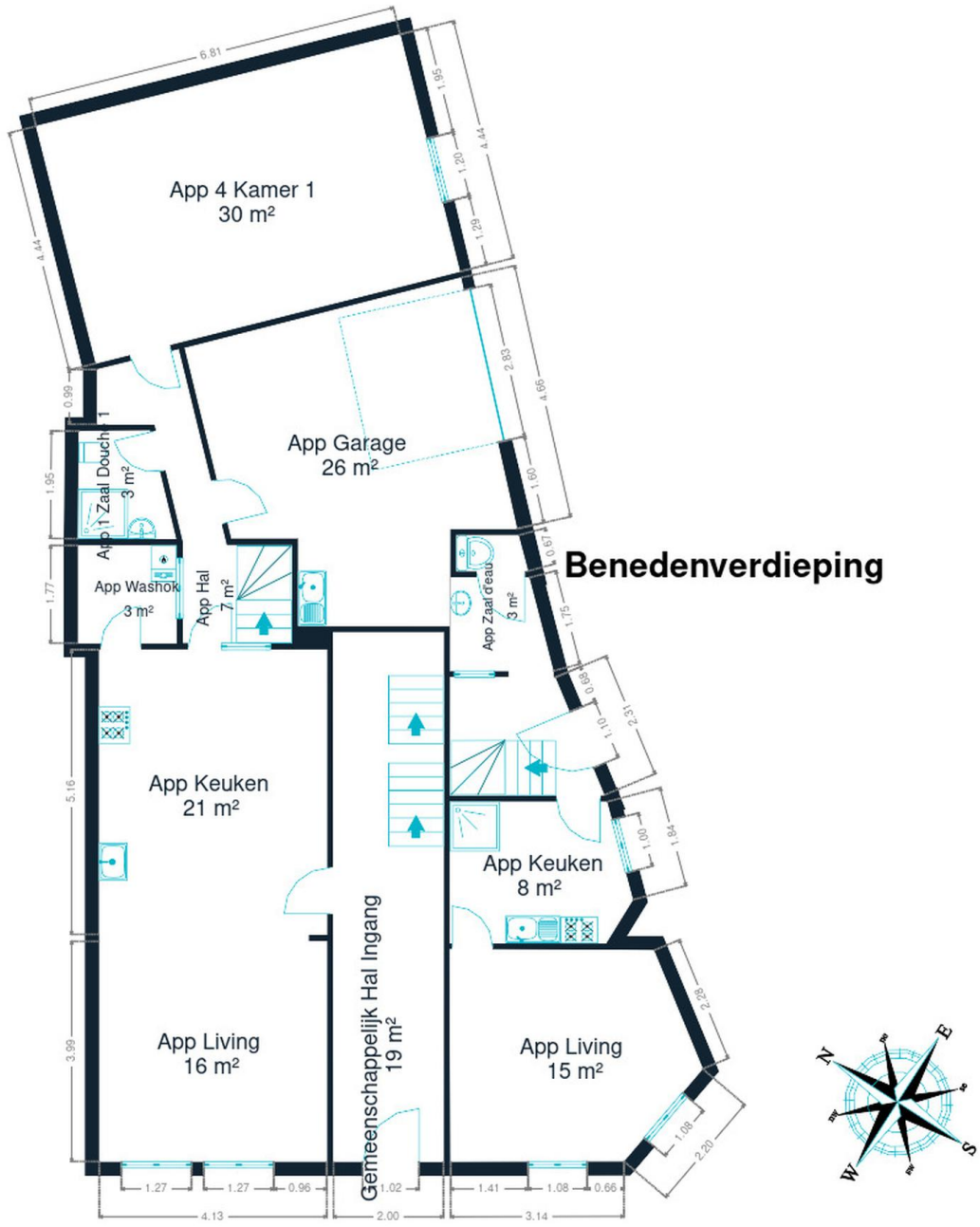
| | | | |
|------|--------|--------|---------------------|
| Trap | 2.79 m | 2.21 m | 5.18 m ² |
|------|--------|--------|---------------------|

3de verdieping

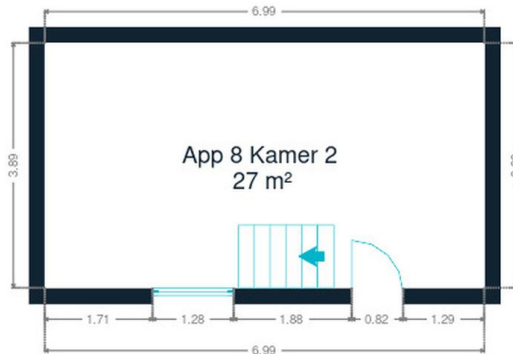
| | | | |
|------|--------|--------|---------------------|
| Trap | 2.79 m | 2.22 m | 5.22 m ² |
|------|--------|--------|---------------------|



Kelder



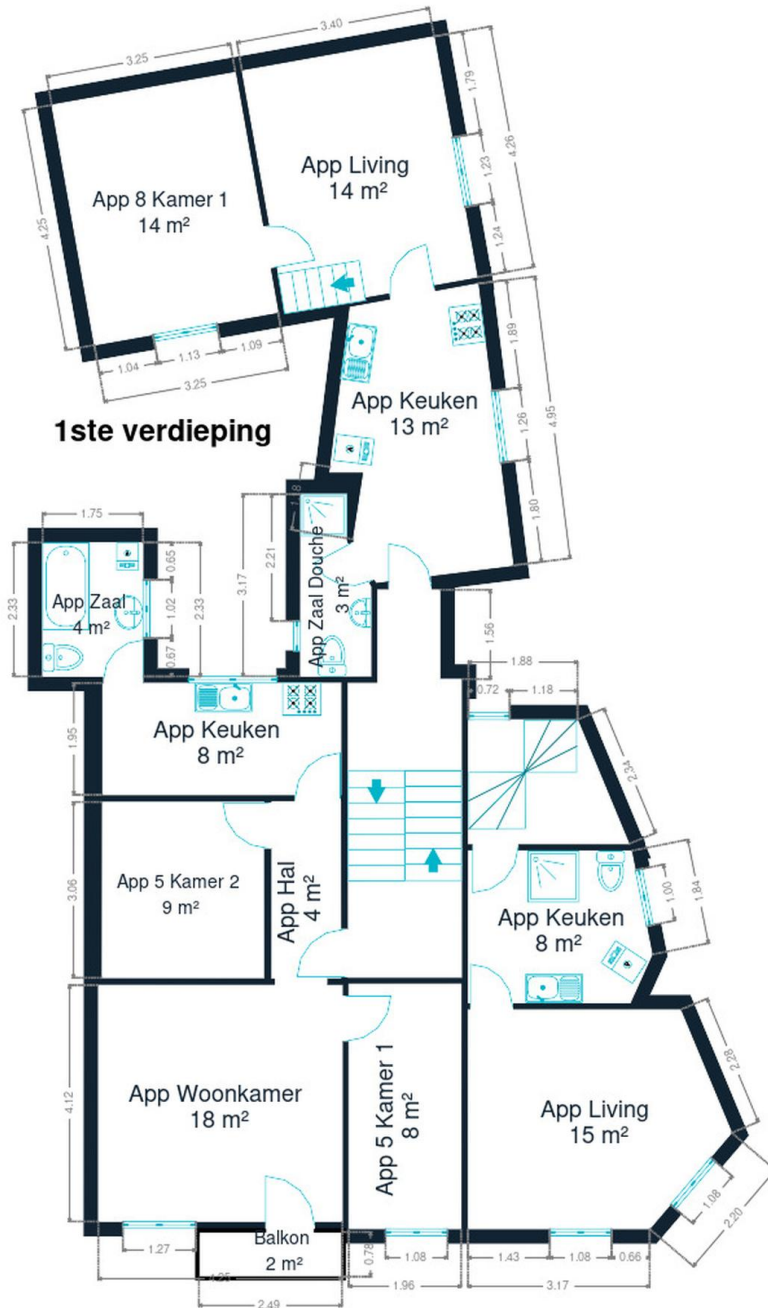
Benedenverdieping



2de verdieping



3de verdieping



1ste verdieping

eigenschappen

DAK

Zinkwerken

Materialen zink

Bedekking

Tegels

GEVEL

Gevelbekleding

Beton

Staat

Middelmatige staat

RAAM

Raamprofiel

Beglazing enkel en dubbel raam**Materiaal hout pvc**

INSTALLATIE

Gasteller

Ja

Parlofoon

Ja

Verwarming

Type centraal**Natuurlijk gas****Radiatoren****Type condensatie met ventiel****Vaillant****Kamerthermostaat**

TV

Teledistributie

Internet

Kabel



Vervoer

Bushalte

950 m

Toegang spoor

900 m

Stappen bij het aankopen van een woning

1. JE BUDGET BEPALEN

In functie van je reëel inkomen zal de bank je leencapaciteit bepalen. Samen met je startkapitaal (eigen middelen) vormt dit jouw budget.

3. EEN BOD UITBRENGEN

De eigenaar kan jouw bod aanvaarden, weigeren of een tegenbod doen. Let op! Elk bod is namelijk bindend.

5. FINANCIERING VAN JE DROOMWONING

Het is belangrijk ook hier te onderhandelen en met verschillende banken in discussie te gaan. Zo verkrijg je het beste krediet dat bij jouw financiële situatie past.

7. NOTARIEEL ONDERZOEK

Binnen een periode van vier maanden gaat de notaris verschillende fiscale, administratieve en juridische onderzoeken doorvoeren. Eens alle informatie verzameld is kan de verkoopakte opgesteld en nagelezen worden.

9. DE EIGENDOMSOVERDRACHT

Na de registratie in het hypotheekkantoor door de notaris ontvang je de eigendomstitel van je woning met de stempels van de belastingdienst. Bewaar deze goed.

2. DE ZOEKTOCHT EN BEZOEKEN

De zoektocht naar je droomwoning kan beginnen! Bepaal je zoekcriteria en sla ze op, zodat je op de hoogte wordt gebracht wanneer een woning die voldoet aan jouw wensen op de markt komt.

4. ONDERHANDELEN

De eigenaar kan jouw bod aanvaarden, weigeren of een tegenbod doen. Na de onderhandelingen is de verkoop in principe definitief.

6. ONDERTEKENING VAN DE VERKOOPOVEREENKOMST

Eens de financiering is afgerond kan de verkoopovereenkomst ondertekent worden. Dat maakt de verkoop definitief. De ondertekening gebeurt bij de makelaar of bij de notaris.

+ *Je betaalt een waarborg ter waarde van 5-10% van de aankoopprijs.*

8. ONDERTEKENING VAN DE VERKOOPAKTE

Je ondertekent de verkoopakte bij de notaris. Daar ontvang je ook de sleutels van je nieuwe thuis. Je kan nu eindelijk intrekken!

+ *Je betaalt het resterende bedrag vermeerderd met de registratierechten en de notariële/hypothecaire kosten.*

Gefeliciteerd!



Welk kosten horen bij de aankoop van een woning?

Wanneer je een huis of appartement koopt, zal de verkoopprijs vermeerderd worden met verschillende belastingen en lasten. Omdat deze geïnd worden door de notaris worden ze vaak de **'notariskosten'** genoemd. Deze zal ze dan doorstorten naar de verschillende overheidsinstanties. **Gemiddeld gesproken bedragen ze ongeveer 5% bovenop de aankoopprijs voor een eerste woning.** Tenzij je geniet van een verlaagd tarief.

Voorbeeld:



Aankoopprijs

€300.000

Totaal van de kosten

In Vlaanderen voor een eerste woning in 2022

+ €13.518

Totaalprijs ▶

€313.518

€9000

Registratierechten
3%

€2.478

Honoraria van de notaris

€1.100

Administratieve kosten

€700

BTW
van 21% op de honoraria van de notaris en de administratieve kosten

€240

Hypothecaire inschrijving



Opgelet: Indien je aankoop gefinancierd wordt door een hypothecair krediet, zijn ook hier **notariskosten aan verbonden**. Deze zijn afhankelijk van het bedrag van je krediet. Informeer bij je bankier of notaris om deze kosten te berekenen.

Onze diensten

Geloven we dat een vastgoedmakelaar niet tegelijk een geweldige jurist, een uitmuntende fotograaf, een geniale marketeer of een gepassioneerde informaticus kan zijn. Daarom bestaat een We Invest kantoor uit een uitgebreid team met uiteenlopende vaardigheden:

▼ **De makelaars:** een We Invest makelaar is meer dan een verkoper: het is een echte adviseur. Hij of zij zal je gedurende de hele aankoop begeleiden. Dankzij de BIV certificering ben je zeker dat onze makelaars geschoold zijn in de technische, juridische, fiscale en administratieve aspecten van een aan- en verkoop.

▼ **Het marketingteam:** je makelaar wordt ondersteund door een professioneel marketingteam: fotografen, videografen, adverteerders, graphic designers, digitale marketeers... Dankzij de virtuele rondleiding bespaar je tijd door enkel de panden te bezoeken die echt jouw tijd waard zijn!

▼ **Het tech team:** ons doel is technologie in te zetten om de vastgoedtransactie menselijker te maken. Tegenstrijdig? Helemaal niet: omringd door digitale tools en diensten, wordt het werk van onze makelaars aanzienlijk verlicht. Hierdoor kunnen ze zich richten op hun grootste kracht: advies op maat zodat jij je droomwoning kan vinden of je huidige woning aan de beste prijs kan verkopen.



Wil je verkopen?

Ontvang gratis en vrijblijvend een objectieve schatting van je woning. [Neem contact op met je lokale We Invest makelaar en ontdek rond een kopje koffie wat wij voor jou kunnen betekenen.](#)